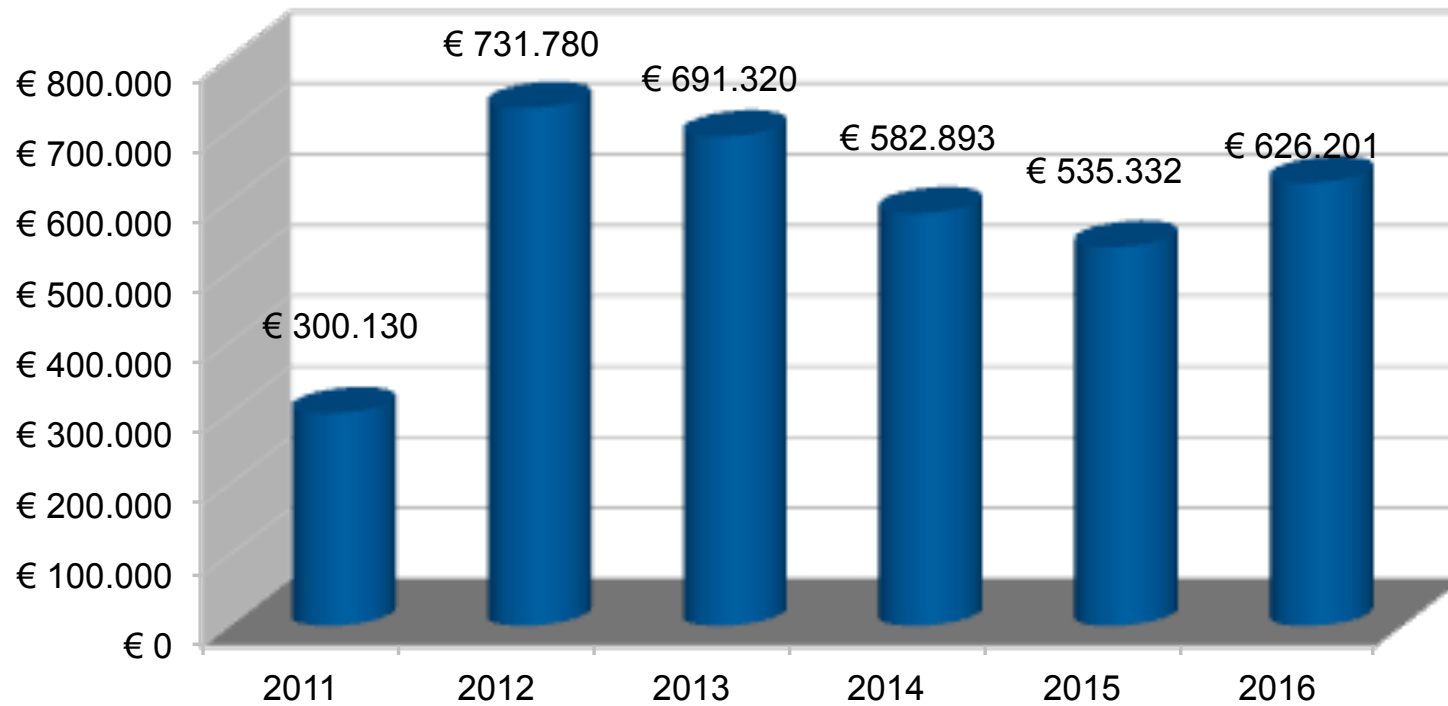


Gastos del MSC 2011 - 2016 (Euro €)

Año	2011	2012	2013	2014	2015	2016
Cantidad	€ 300.130	€ 731.780	€ 691.320	€ 582.893	€ 535.332	€ 626.201



Contribuciones de fondos para MSC 2011-2016

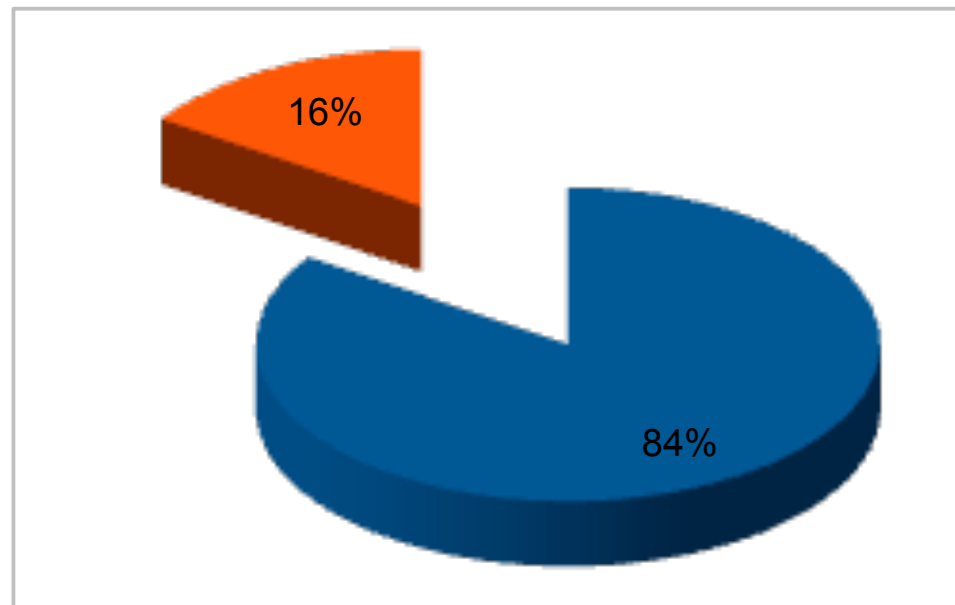


Gobiernos e Instituciones Internacionales

84%

ONG y OSC

16%

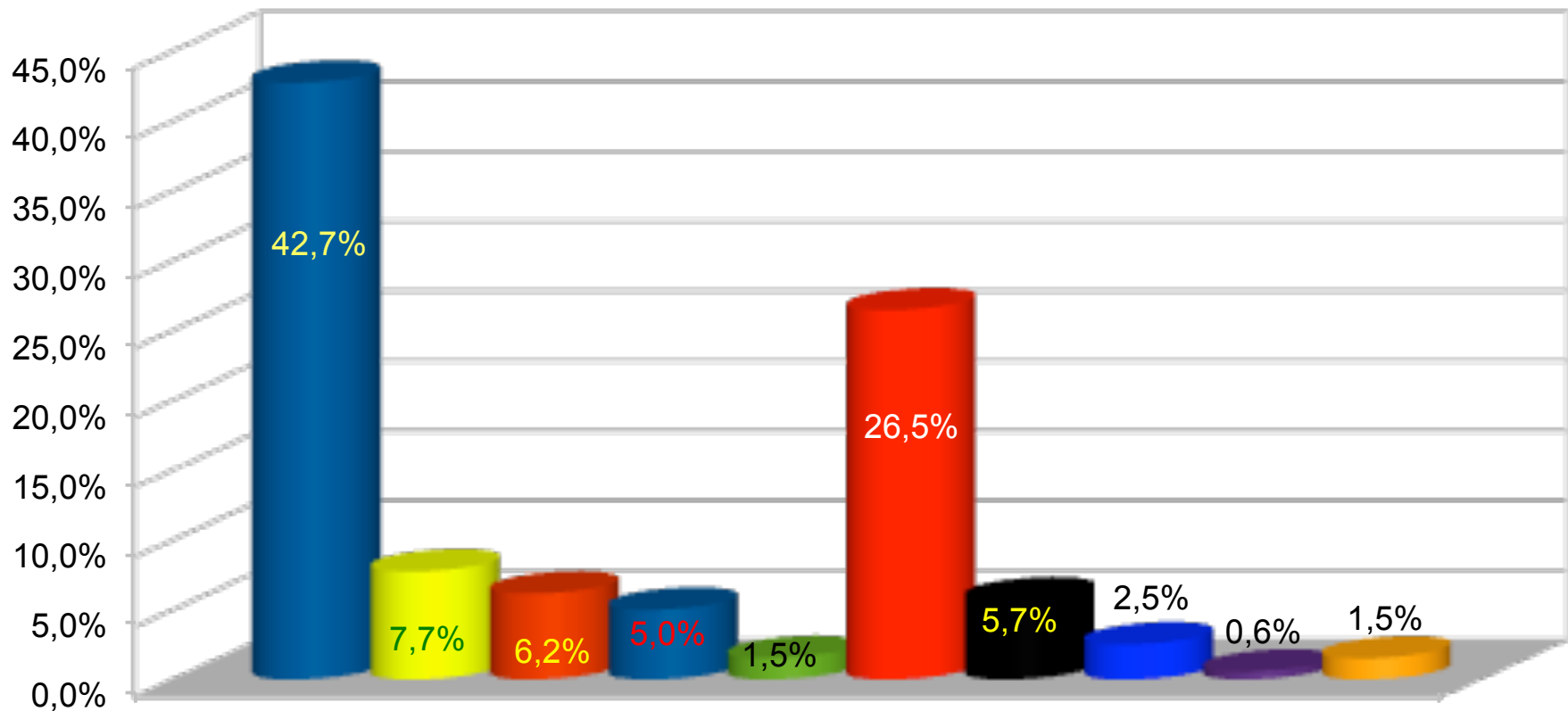


■ Governments and International Organizations ■ NGOs and CSOs

Contribuciones de Gob. e Inst. Inter. 2011-2016 (€)



2.925.496 Euro €



1

■ EU ■ Brazil ■ Spain ■ Norway ■ Italy ■ Switzerland ■ Germany ■ France ■ FAO ■ IFAD

Aportaciones financieras y no dinerarias de OSC al MSC



CONTRIBUCION FINANCIERA DE LAS ONG/OSC 2011-16

€ 542.159

16%

APORTACIONES NON DINERARIAS DE LAS ONG/OSC

Aproximadamente 130-150 participantes autofinanciados al Foro MSC	€ 200.000
De 3 a 10 participantes autofinanciados a 10-12 reuniones GTCA del CSA	€ 124.800
Trabajo voluntario de 5-8 facilitadores de Grupo de Trabajo del MSC que dedican el 30% de su tiempo a apoyar el MSC cada año	€ 108.000
Publicaciones de las OSC sobre el uso y seguimiento de los resultados del CSA por año	€ 25.000
TOTAL de un año de aportes non dinerarias de las ONG/OSC	€ 457.800

CONTRIBUCION FINANCIERA y NON DINERARIAS de OSC/ONG 2011-16

€ 3.288.959

53%

Presupuesto MSC 2017 y lacuna de fondos



Presupuesto MSC 2017

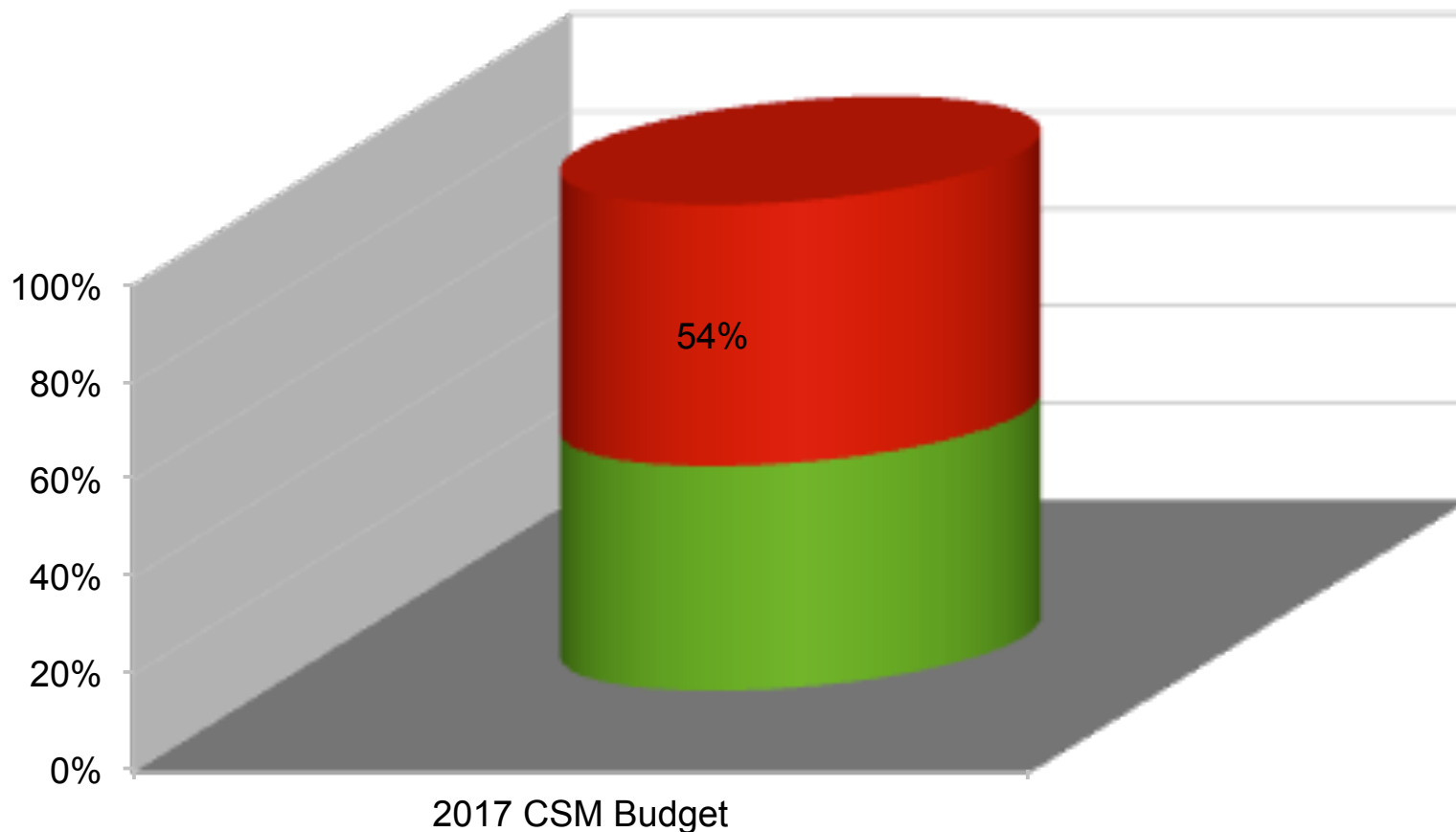
Presupuesto MSC 2017 € 772.207

**Contributions
asegurada**

€ 357.017

**Lacuna de
fondos**

€ 415.190 54%



Presupuesto MSC 2017 y Lacuna de fondos



Presupuesto para la actividades del MSC 2017

Item	Presupuesto (Euros)	Fondos recibidos	Lacuna de fondos
1. Participación en las reuniones de la Mesa y GA del CSA			
	<i>sub-total</i> € 74.600	€ 34.514	€ 40.086
2. Grupo de trabajo politico del MSC y participación en las actividades del CSA a nivel global			
	Sub total € 348.915	€ 73.580	€ 275.335
3. Réunion del CC del MSC, Foro y participación en el CSA 44			
	<i>sub-total</i> 150.920 €	€ 96.000	€ 54.920
4. Secretaria			
	<i>sub total</i> 141.000 €	€ 131.160	€ 9.840
5. Monitoreo y gastos de rendicion de cuenta			
	<i>sub total</i> 20.000 €	4.800 €	15.200 €
	PARTIAL 735.435 €	€ 340.054	€ 395.381
Cuota de administracion 5%	36.772 €	€ 16.963	€ 19.809
	TOTAL 772.207 €	€ 357.017	€ 415.190

54%